



Sonntag, 6. Nationaler OL, Höhrönen - 36. Galgener OL

Ausschreibung

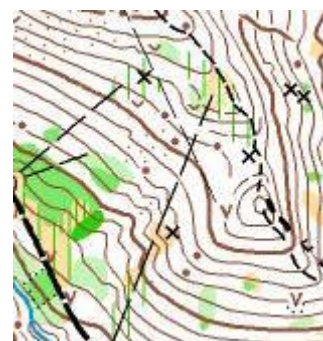
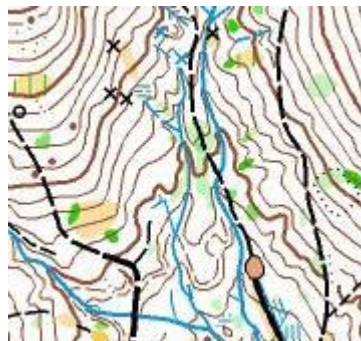
Wertungslauf ZESOLNAK

Datum: Sonntag, 3. Oktober 2010

Veranstalter OLG Galgenen

Wettkampfform Langdistanz

Laufkarte Karte Höhrönen 1:10'000, Stand Sommer 2010
(für alle Kategorien, entsprechende Bewilligung liegt vor)



Laufleiterinnen: Isa Brunner / Bea Birrer

Bahnleger: Thomas Häne

Kontrolle: Dani Zwiker

Techn. Delegierter: Felice Büchi

Auskunft: Katja Stöckli, Tel.: 043 466 98 00,
E-Mail: einsiedeln-2010@olg-galgenen.ch

Wettkampfbereich: Schulanlage Brüel / Furren, Einsiedeln (Samstag und Sonntag).

Kategorien: Alle nach WO vorgesehenen, inkl. D/H10
zusätzlich Offen lang, Offen mittel, Offen kurz.

Online-Anmeldung:	www.go2ol.ch ab Mitte 2010 mit Bezahlung des Startgeldes online oder per Einzahlungsschein auf Konto 30-558909-4, SOLV, Online-Startgelder.
Startgeld:	21-jährige und älter: Fr. 27.-; 16-20-jährige: Fr. 18.-; 15-jährige und jünger Fr. 13.-; Offen Fr. 17.- plus Fr. 4.- pro zusätzliche Karte. Zuschlag für die Zusendung von Weisungen, Start- und Ranglisten Fr. 5.-. Mietbadges für SportIdent Fr. 2.- (bei Bezug bezahlen). Erhöhtes Startgeld aufgrund des Transports (siehe auch Besonderes).
Anmeldeschluss	Klassische Anmeldung bis Montag, 13. September 2010 Online Anmeldung bis Donnerstag, 16. September 2010 Nachmeldungen, die bis Freitag, 24. September 2010 beim Veranstalter (Auskunft) eintreffen können – sofern freie Plätze vorhanden sind – berücksichtigt werden. Nachanmeldegebühr Fr. 10.- Mutationsgebühr Fr. 5.-.
Weisungen / Startlisten	Weisungen, Startlisten, Fotos, Streckendaten etc. unter http://www.olg-galgenen.ch/einsiedeln-2010/index.html
Anti-Doping	Für diesen Wettkampf gilt das aktuelle Dopingstatut von Swiss Olympic. Es können Dopingkontrollen durchgeführt werden. Mit der Anmeldung unterstellen sich die Teilnehmenden den Anti-Doping-Regeln von Swiss Olympic. Bei DE/HE/D20/H20 darf nur starten, wer die Unterstellungserklärung zum Dopingstatut unterzeichnet hat.
Start / Ziel	Vom Wettkampfbereich erfolgt ein Bustransport direkt zur Zielarena (Fahrzeit 15min). Weg von der Zielarena zum Vorstart ca. 20min.
Geländebeschreibung	Voralpines Laufgelände (zwischen 800 - 1200 M.ü.M.): Der Südhang der OL Karte Höhronen charakterisiert sich durch teilweise steile – aber meist sehr schnell belaufbare – Hänge. Die Sicht ist meist sehr gut (Fichtenwald) und die Hänge sind in weiten Teilen grossflächig mit Heidelbeerstauden bewachsen. Der Nordhang des Höhronen weist einige flächere Partien und stellenweise eine stärkere Bodenvegetation auf. Das Laufgebiet ist von der Topographie und Vegetation am ehesten mit der nahegelegenen OL-Karte Gottschalkenberg zu vergleichen.
Erste Startzeit:	ab 09:30 Uhr.

- Anreise mit ÖV:** Einsiedeln ist gut mit den öffentlichen Verkehrsmitteln erreichbar. Ab Wädenswil mit SOB xx.04/xx.34 Uhr, Fahrzeit zirka 23 Minuten. Marschzeit zum WKZ 10 Minuten.
- Parkplätze:** In Einsiedeln. Sie sind markiert und werden zugewiesen.
- Kinderhort:** Für Kinder ab 2 Jahren.
- Schulhaus-OL:** Für Kinder, beim Wettkampfbereich.
- Versicherung:** Ist Sache der TeilnehmerInnen; jede Verantwortung des Veranstalters wird wegbedungen.
- Besonderes:** Den Läufern werden nicht die vollen Transportkosten auferlegt. Der Veranstalter hofft, den nicht gedeckten Teil mit Hilfe einer Tombola decken zu können. Falls die Tombola einen Gewinn abwirft, kommt der Gewinn unserem Nachwuchs zu Gute. An der Tombola sind tolle Preise zu gewinnen, zum Beispiel ein Wellness-Weekend offeriert vom Hotel Ramada in Schindellegi.
- Unterkunft:** Der Veranstalter bietet selber keine Unterkünfte an, empfiehlt jedoch das Hotel Ramada in Schindellegi:
<http://www.ramada-feusisberg.ch/>
- Das etwas andere OL-Erlebnis: Das Ramada offeriert den OL-Läufern Zimmer zu Spezialpreisen:
- Doppelzimmer inkl. Frühstück und City-Tax: Fr. 172.50 (statt Fr. 191.50)
 - Einzelzimmer inkl. Frühstück und City-Tax: Fr. 145.50 (statt Fr. 161.50)
- Wer im Hotel Ramada Schindellegi übernachtet, hat die Möglichkeit sich im Wellness/Spa von den Strapazen zu erholen. Der Eintritt kostet für Hotelgäste Fr. 10.- (statt Fr. 43.-).
- Unterkunft bitte selber buchen mit Vermerk auf OL-Teilnahme.
- Über den Link www.einsiedeln.ch kann die örtliche Tourismus-Organisation erreicht werden, die gerne weiterhelfen. Hotels in Einsiedeln können über diese Website auch direkt online gebucht werden.



Wir danken unseren Sponsoren:

Hauptsponsoren:



Schwyzer
Kantonalbank

CONCORDIA



Übrige Sponsoren:



CINE**BOXX**

wisel kälin
— SPORT —

Bahnhofplatz • 8840 Einsiedeln • Tel. 055 412 21 88 • www.wisel-kaelin-sport.ch





**SCHREINEREI
KÄLIN AG**

Kobiboden 8
8840 Einsiedeln
Tel. 055 418 28 88
Fax 055 418 28 89



- ✓ Innenausbau
- ✓ Türen
- ✓ Küchen
- ✓ Wandschränke
- ✓ Möbel

www.schreinerei-kaelin-ag.ch

124.016.008



K. Grätzer AG
Elektr. Unternehmungen
8840 Einsiedeln
Tel. 055 412 11 13

Conrad Kälin Getränke



Transporte
Umzüge

Hauslieferdienst, Festlieferung
Abholmarkt

Mythenstrasse 14 Tel. 055 412 21 49
8840 Einsiedeln www.trinkfreuden.ch



A. Iten AG
8840 Einsiedeln

Sanitäre Anlagen
Bauspenglerei

Erlenbachstrasse 5

Tel. 055 418 80 20
info@iten-ag.ch