



Weisungen 47. Galgener OL (*19) Friherrenberg

Sonntag, 2. Mai 2021

Lauf der Jugend-OL-Meisterschaft ZH/SH+ (JOM)

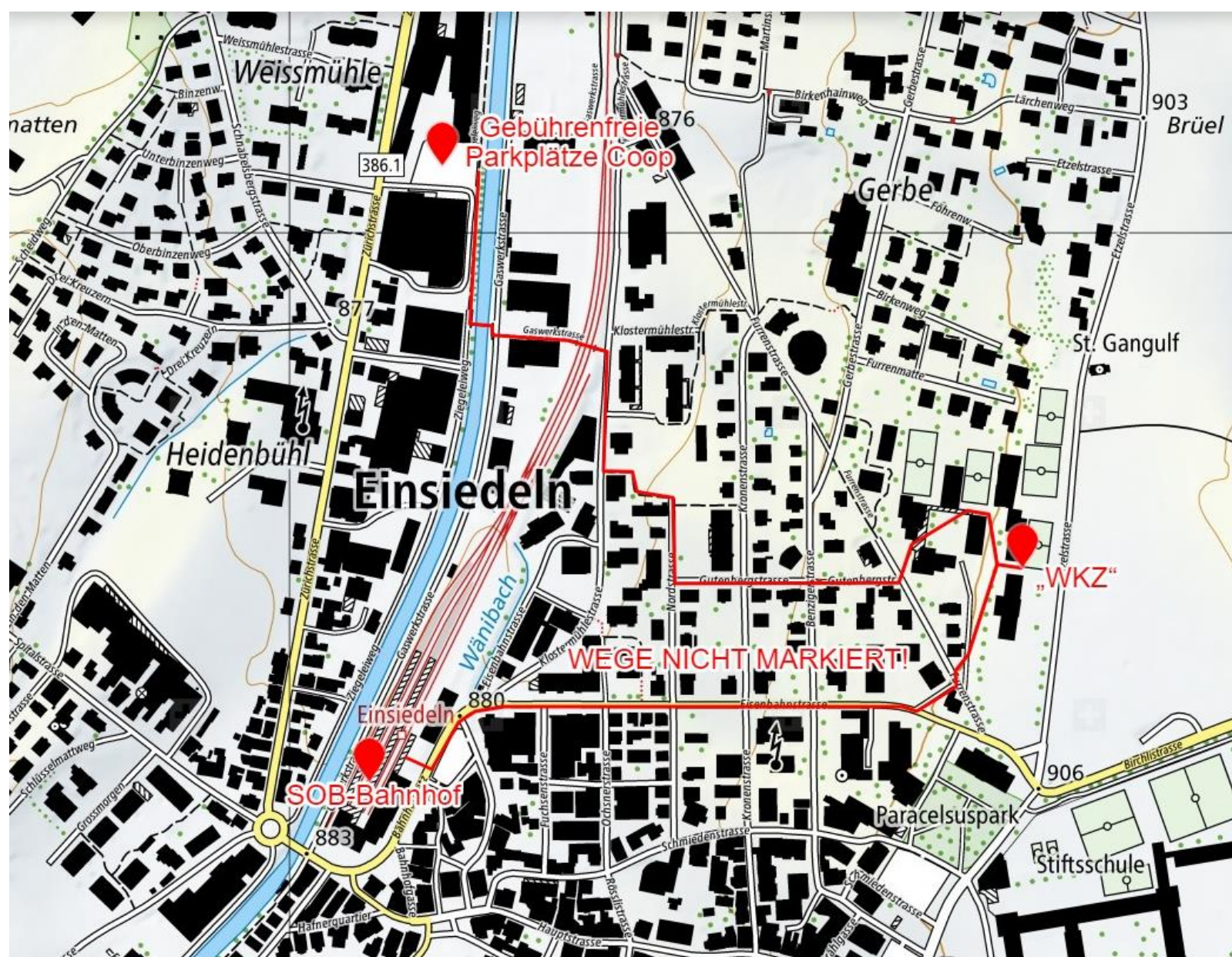
Lauf der Zentralschweizerischen OL-Meisterschaft (ZJOM)

Corona-Massnahmen:

- Bitte unbedingt das Schutzkonzept beachten und einhalten
- Auf dem ganzen Schulhausgelände gilt Maskenpflicht für alle (auch für Geimpfte, Corona Genesene und Kinder) sowie Einhaltung der Corona Richtlinien vom Bund
- Maskenpflicht für alle ab Bahnhof oder Bushaltestelle sowie ab Parkplätzen bis zum Vorstart (zu Fuss oder im Bus), und wieder ab Ziel bis Auslesen und Verlassen Wettkampfbereich Brüelareal.
Im Ziel kann bei Bedarf eine neue Maske vom Veranstalter bezogen werden.
- Bitte keine grösseren Menschenansammlungen. Abstand halten, mindestens 1.5 m, sowie Hände waschen/desinfizieren
- Leuten mit Krankheitssymptomen ist die Teilnahme strikte untersagt.

Veranstalter:	OLG Galgenen
Laufleitung & Auskunft:	Reto Müller, Tel. 055 412 84 80 / muellereinsiedeln@hispeed.ch
Bahnlegung:	Nicola Müller
Kontrolle:	Reto Müller
Besammlung:	Einsiedeln, Schulhaus Brüel
Laufkarte:	Friherrenberg 1:7'500 (für alle Kategorien), überarbeitet Frühling 2021 Achtung: Die Kartierung von alten Wurzelstöcken (mit Dreckhaufen) und Kuppen (mit aufstehenden Ästen) ist je nach Seite "Ansichtssache".
Bahnen:	Eingedruckte Bahnen für alle Kategorien.
Sperrgebiete:	Sind auf der Karte eingedruckt. Betreten eines Sperrgebietes führt zur Disqualifikation.
Kategorien:	Alle nach WO, inkl. D/H10, Offen kurz / mittel / lang, Familien, sCOOL
Startgeld:	Jahrgang 2005 und jünger Fr. 12.- Jahrgang 2004 bis 2001 Fr. 15.- Jahrgang 2001 und älter Fr. 20.- Gruppen 2005 und jünger Fr. 12.-, übrige Fr. 20.- / Gruppe
Anmeldung:	Obligatorische Voranmeldung via picotiming: enty.picoevents.ch Anmeldeschluss: Mittwoch, 28.04.2021, 24:00 Uhr Keine Nachmeldungen möglich!
Startzeiten:	Bei Internet-Anmeldung auswählen und bitte einigermaßen einhalten.
ÖV:	Bahnhof Einsiedeln, Fussweg zum WKZ Brüel ist <u>nicht</u> markiert, 0.8km, 40hm, Kinderwagentauglich
Parkplätze:	Bitte Autos füllen! Es ist möglich sich direkt vom Parkplatz zum Start zu begeben.

- a) gratis PP bei Coop Supermarkt Wissmüli, Zürichstrasse 44, 8840 Einsiedeln (47°07'59"N 8°44'43"E), ca 1-2 km bis WKZ, Weg NICHT markiert! Es ist erwünscht, dass verschiedene Wege benutzt werden, um mehr Abstand zu haben und so die Coronaansteckungsgefahr zu minimieren
- b) gebührenpflichtige PP im Parkhaus Brüel, 200 m bis WKZ



Garderobe: Keine Garderobe. Das Areal ist gross und hat überdachte Stellen als Kleiderdepot.

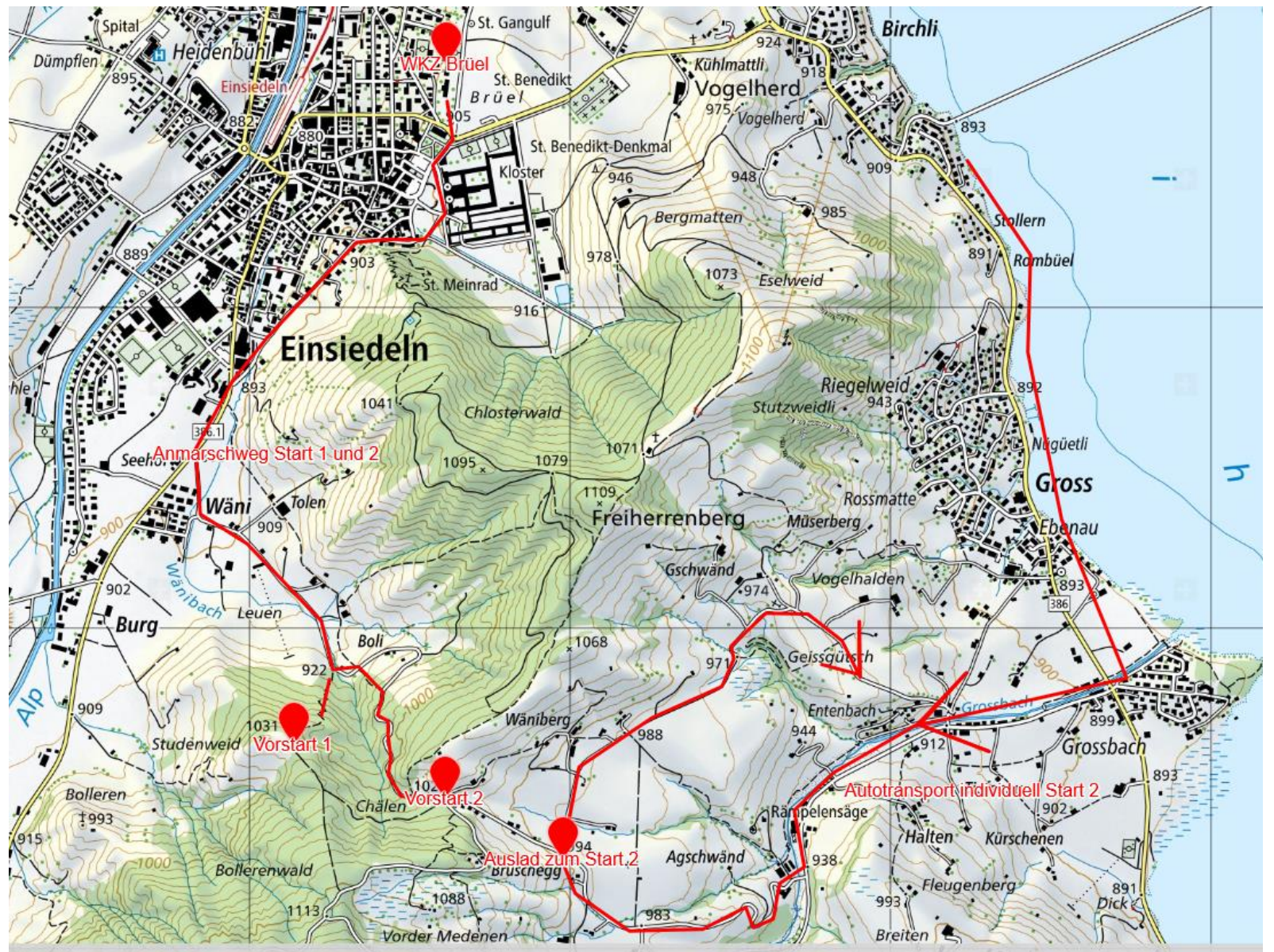
Kinderhort: Kein Kinderhort wegen Corona

Kinder-OL: Kein Kinder-OL wegen Corona

Weg WKZ-Start & Kleiderdepot **Auf dem Weg vom WKZ zum Vorstart herrscht Maskenpflicht.**

Start 1:
 D14-60 DAL/DAM/DAK/DB, H14-70 HAL/HAM/HAK/HB, OM/OL
 2.6 km 150 m Höhe,
 25-40 Min, Kleiderdepot und WC nach 2.2 Km

Start 2:
 D10-12/65-75, H10-12/75-80, SCOO/OK/FAM
 Bustransport nur für Kinder (Maske obligatorisch),
 für Senioren ist Weg zu Fuss erwünscht.
 3.0 km 150 m Höhe, 45 Min, die ersten 2.2 km gleicher Weg wie zu Start 1
 Kleiderdepot und WC bei Busauslad/Vorstart 2
 (eigener Transport auf die Chälen zu Start 2 für DH10-12 oder "super Senioren"
 ist geduldet, allerdings nicht durch den Wald sondern nur via Gross, hin und zurück!
 Keine Parkplätze in Startnähe! Siehe Kroki)

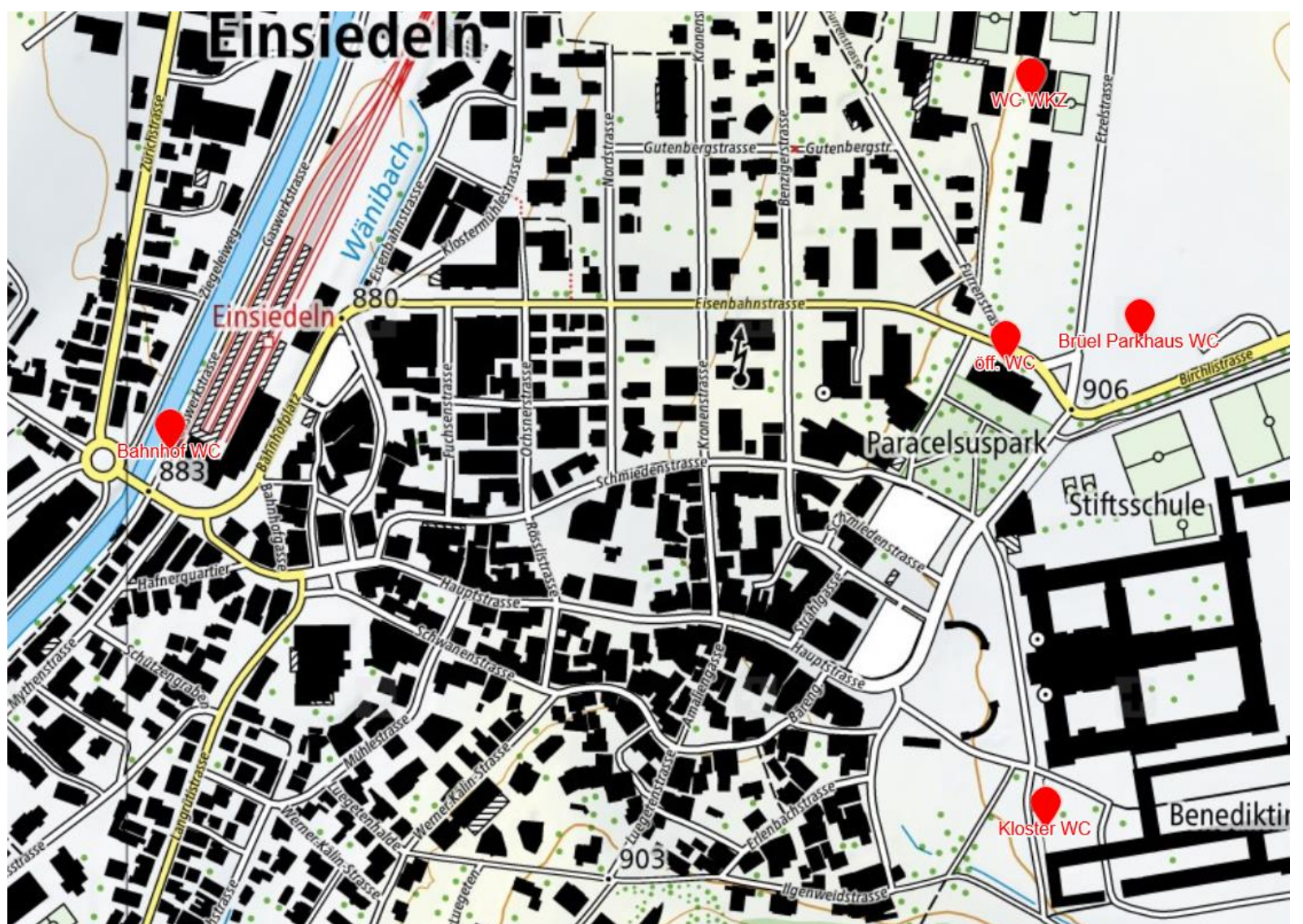


Weg Ziel - WKZ:

Jeder Läufer erhält bei Bedarf eine neue Maske
 Ziel - Auslesen Brüel: 800 m abwärts, **Kleiderrückgabe im Brüel (beim Buseinlad oder unter Dach bei Regen)**

WC:

Im WKZ und viele öffentliche WCs in Einsiedeln, siehe Kroki
 Auf dem Weg zu Start 1/2 und am Vorstart 2 je ein ToiToi.



- Vorstart:** SI-Card beim Vorstart löschen.
Postenbeschreibungen am Vorstart.
- Start:** Beim Start selbständig die Startzeit mit der SI-Card auslösen, eine Karte der angemeldeten Kategorie nehmen (Selbstbedienung) und der Pflichtstrecke zum Startpunkt folgen, welcher im Gelände mit einem Posten markiert ist.
- Posten:** Die Posten sind für das berührungslose Quittieren mit SPORTident Air+ (SIAC) freigeschaltet.
Bei fehlender oder defekter SI-Einheit muss mit der Zange auf die Karte gelocht werden.
- Achtung:** **Die längeren Kategorien überqueren eine befahrene Teerstrasse. Diese Strasse ist nicht gesperrt und es ist mit Autos und Zweiradverkehr (Biker) zu rechnen. Es gilt das Strassenverkehrsgesetz. Bitte Strasse vorsichtig queren.**

Im Laufgebiet hat es Weidezäune, einige mit Stacheldraht. Vorsicht beim Überqueren.
- Wildruhe:** Rehkitze dürfen nicht angefasst werden und müssen an Ort und Stelle belassen werden.
Allfällige Sichtung bitte beim Ziel melden.
- Ziel:** Auf der Ziellinie muss mittels SI-Card ein Zielposten gestempelt werden.
Nach dem Lauf ist die SI-Card im Wettkampfbüro auszulesen. Aufgebende Läufer müssen ihre SI-Card ebenfalls auslesen (vermeidet Suchaktionen!).
- Zielschluss:** 15:00 Uhr, Maximalzeit 2h.
- Rangliste:** Schlussrangliste am Abend im Internet: www.swiss-orientering.ch, Wettkämpfe, Rangliste.
Keine Hängeranglisten im Wettkampfbüro. Zwischenrangliste auf www.olg-galgenen.ch
- Sanität:** Im Wettkampfbüro.
- Einsprachen:** Schriftlich an das Schiedsgericht im Rechnungsbüro.
- Versicherung:** Ist Sache der Teilnehmer. Der Veranstalter lehnt jegliche Haftung, soweit gesetzlich zulässig, ab.
- Festwirtschaft:** Take away mit Pommes, Grillwürsten, Sandwiches, Kaffee und Kuchen, Mineral und Einsiedler Bier
Keine Festbänke
- Durchführung:** Bei extremen Wetterbedingungen wird bis spätestens am 01.05.2021, 20:00 Uhr auf www.olg-galgenen.ch und im Forum auf www.swiss-orientering.ch über eine allfällige Absage informiert.
- Sonstiges:** Am Galgener OL können Bildaufnahmen gemacht werden. Mit der Anmeldung erklären sich die Teilnehmenden mit der Veröffentlichung der Bilder und Resultate im Internet einverstanden.

Streckendaten:

Kategorie	Distanz	Höhe	Posten	Kategorie	Distanz	Höhe	Posten
D10	2.4	110	9	H10	2.5	125	10
D12	2.6	125	11	H12	2.6	125	11
D14	3.2	200	12	H14	3.2	205	13
D16	3.6	270	13	H16	4.1	335	13
D18	3.8	295	13	H18	5.0	335	15
D20	4.8	375	14	H20	5.9	420	16
DAL	4.8	375	14	HAL	5.9	420	16
DAM	3.8	310	13	HAM	4.5	355	15
DAK	3.2	210	13	HAK	3.6	235	14
DB	2.9	150	11	HB	3.2	200	12
D35/D40	4.3	270	12	H35/H40	5.0	335	15
D45/D50	3.8	285	11	H45/H50	4.6	350	15
D55/D60	3.1	215	12	H55/H60	3.5	290	13
D65/D70	2.5	200	10	H65/H70	3.1	220	11
D75	2.2	125	8	H75	2.5	195	12
OL	4.3	270	12	H80	2.3	125	9
OM	3.1	215	12	SCOOOL	2.4	130	10
OK	2.6	135	11	FAM	2.3	125	9

Unterstützt durch:

RAIFFEISEN



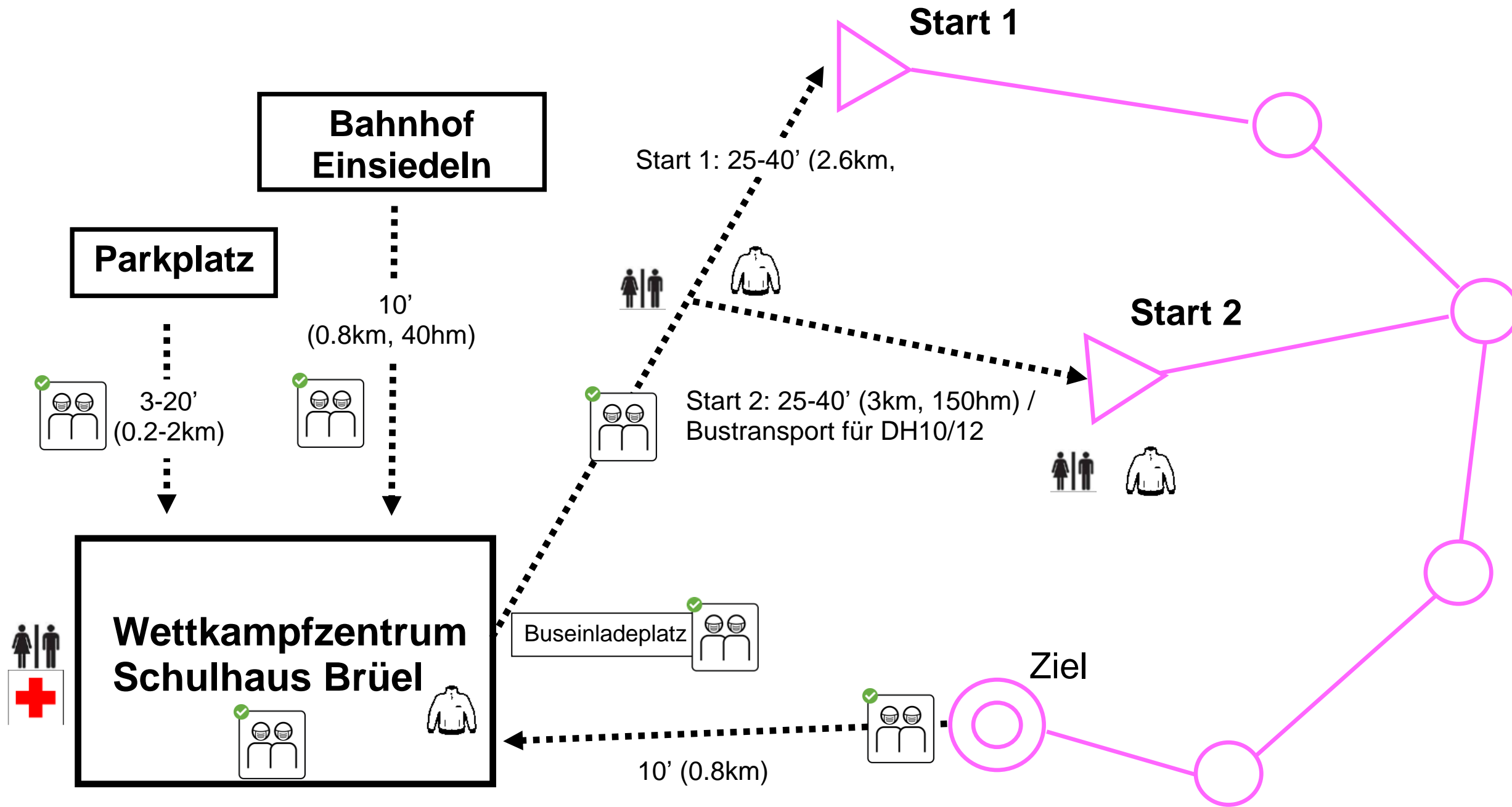
SWISSLOS

Sportförderung Kanton Schwyz

Hauptsponsor JOM-Läufe
und Nachwuchskader ZH/SH



**Einsiedeln
Tourismus**



RAIFFEISEN SWISSLOS

Sportförderung Kanton Schwyz

Hauptsponsor JOM-Läufe
und Nachwuchskader ZH/SH



**Einsiedeln
Tourismus**